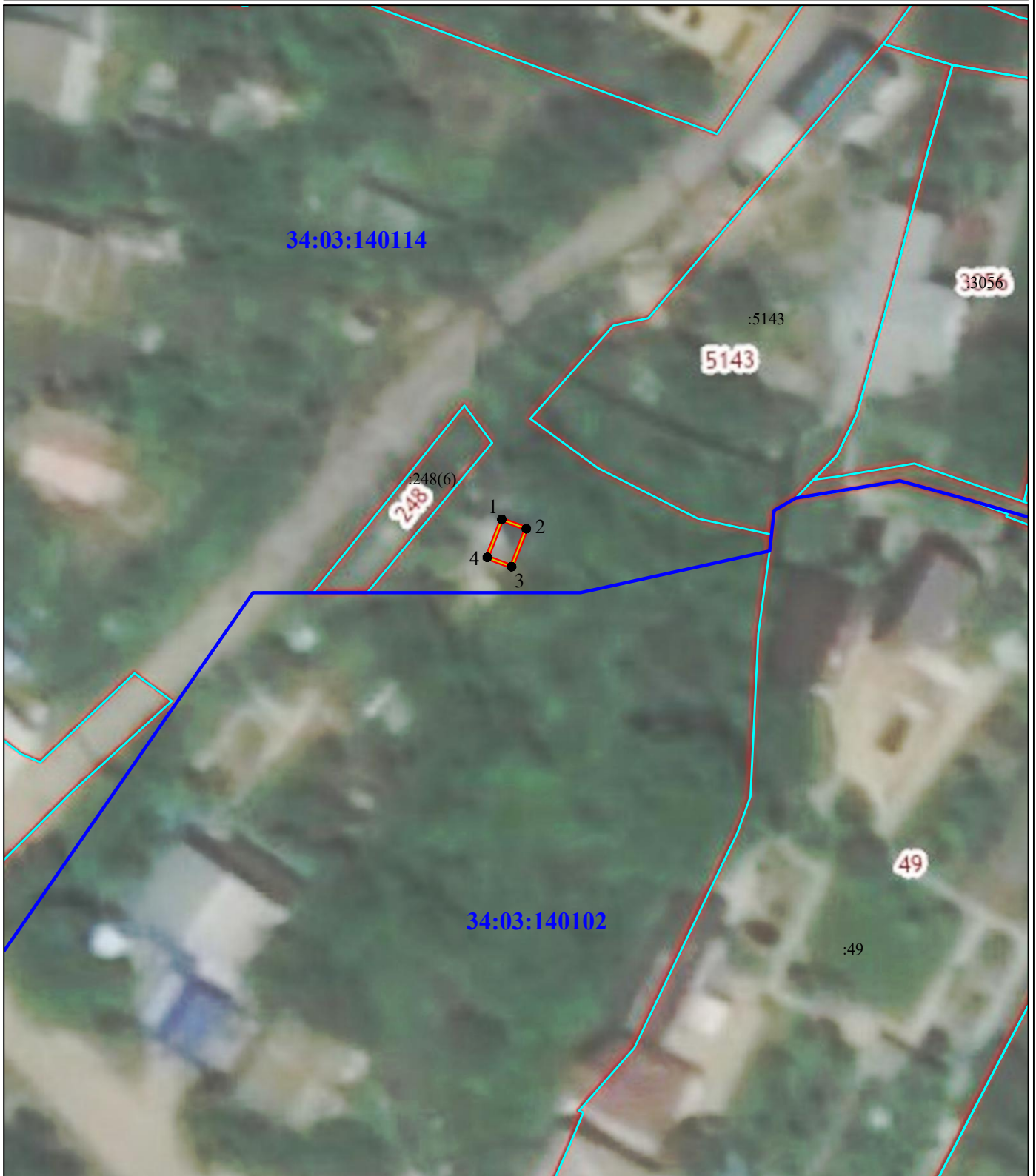


**Схема расположения границ публичного сервитута для размещения
объекта: "КТП-1928 (Инв. №301096)", расположенного по адресу: Россия, Волгоградская
область, Городищенский район, с. Виновка, с/т "Вымпел"**

План границ



Условные обозначения:

Масштаб 1:500

- - Граница, устанавливаемой зоны публичного сервитута
 - n● - Характерная точка границы устанавливаемой зоны публичного сервитута
 - - Граница объекта электросетевого комплекса
 - - Границы земельных участков, попадающих в зону публичного сервитута
 - - Граница кадастрового квартала
- 34:03:140114 - Номер кадастрового квартала

Каталог координат
представлен на обороте листа