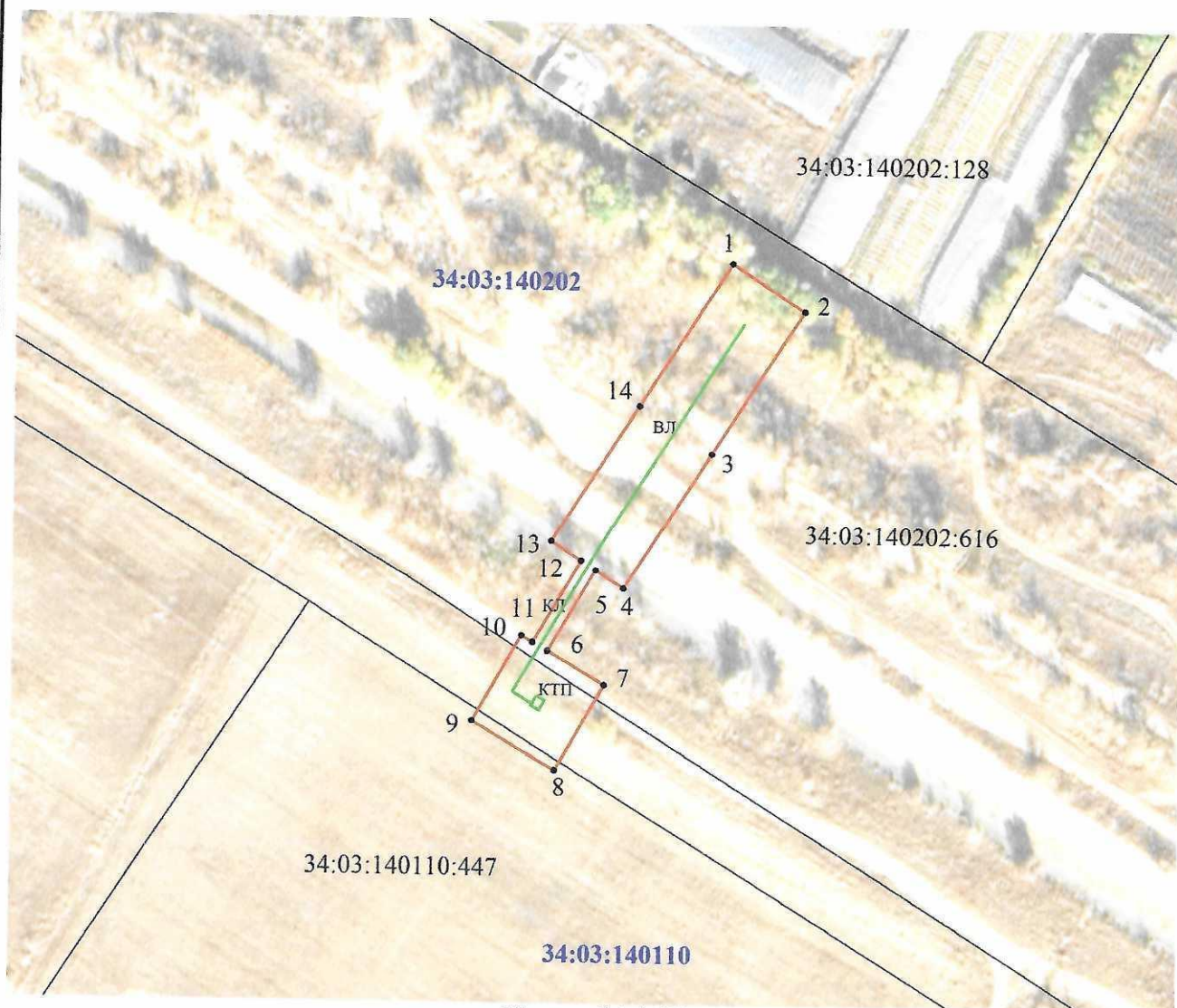


**Графическое описание местоположения границ публичного сервитута
для размещения объекта электросетевого хозяйства ЛЭП-10 кВ от существующей ЛЭП-10 кВ
Л-4 РП-1 до РУ-10 кВ проектируемой КТП-10/0,4 кВ**

Местоположение публичного сервитута	Волгоградская обл., Городищенский р-н, в 4,5 км. на юго-запад от р.п. Ерзовка
Система координат	МСК 34 зона 1
Площадь публичного сервитута	2 111 кв.м.
Метод определения координат	Картометрический
Средняя квадратическая погрешность положения характерных точек (Mt) в метрах	0,6





Обозначение характерных точек границ публичного сервитута	X, м	Y, м
1	507 594,72	1 412 606,94
2	507 583,94	1 412 623,78
3	507 551,01	1 412 602,70
4	507 519,80	1 412 582,72
5	507 523,92	1 412 576,27
6	507 505,33	1 412 565,25
7	507 497,76	1 412 578,48
8	507 478,11	1 412 567,23
9	507 489,12	1 412 548,00
10	507 508,77	1 412 559,25
11	507 507,32	1 412 561,78
12	507 526,08	1 412 572,90
13	507 530,58	1 412 565,88
14	507 561,79	1 412 585,86
1	507 594,72	1 412 606,94

Схема расположения границ публичного сервитута



Масштаб 1:1 500

Условные обозначения:

-  - Граница публичного сервитута
-  - Граница земельного участка, по сведениям ЕГРН
-  - Граница кадастрового квартала
-  - Характерная точка границы публичного сервитута
- 1 - Обозначение характерной точки границы публичного сервитута
- :2 - Кадастровый номер земельного участка, по сведениям ЕГРН
- 34:28:100028 - Номер кадастрового квартала